



GÎTE GABINOU - NEUVIC

GÎTE GABINOU - NEUVIC

4 personnes

<https://gitegabinou-neuvic.fr>



Marylène et Patrick SIMON

+33 5 53 80 36 26

+33 6 08 84 34 98

A Gîte Gabinou - Neuvic : Marylène et Patrick SIMON, 3 Impasse du Puits 24190 NEUVIC





Gîte Gabinou - Neuvic



Appartement



4

personnes



1

chambre



50

m²

Appartement refait à neuf au 1er étage d'une maison située dans un village calme. Proche des commerces et des principales activités de loisirs. Séjour avec cuisine aménagée et coin salon avec clic-clac. CH1 : 1 lit 140. Salle d'eau avec WC.

Équipements : Lave-linge, four, micro-ondes, combiné congélation, TV, jeux enfants, lit bébé disponible sur demande, chauffage électrique.

Extérieur : Cour commune avec salon de jardin et barbecue l'été.

Garage privé et parking.

Services : Linge de maison et draps fournis.

Tarifs : Chauffage en supplément. Taxe de séjour en sus.



Pièces et équipements

<i>Chambres</i>	Chambre(s): 1 Lit(s): 0	dont lit(s) 1 pers.: 0 dont lit(s) 2 pers.: 1
<i>Salle de bains / Salle d'eau</i>	Salle de bains avec douche Salle(s) d'eau (avec douche): 1	
<i>WC</i>	WC: 1 WC privés	
<i>Cuisine</i>	Cuisine américaine Combiné congélation Four à micro ondes	Four
<i>Autres pièces</i>	Garage	Séjour
<i>Media</i>	Lave linge privatif	
<i>Chauffage / AC</i>	Chauffage	
<i>Exterieur</i>	Barbecue Salon de jardin	Cour Terrain non clos
<i>Divers</i>		

Infos sur l'établissement



Communs

Entrée indépendante

Mitoyen locataire



Activités



Internet



Parking

Parking à proximité



Services

Nettoyage / ménage



Extérieurs

A savoir : conditions de la location

Arrivée

Départ

Langue(s)
parlée(s)

Annulation/
Prépaiement/
Dépot de
garantie

Moyens de
paiement Chèques bancaires et postaux Espèces

Ménage

Draps et Linge
de maison Draps et/ou linge compris

Enfants et lits
d'appoints Lit bébé

Animaux
domestiques Les animaux sont admis.

Tarifs (au 04/06/20)

Gîte Gabinou - Neuvic

2 nuits minimum(en semaine ou en week end) arrivée entre 15 heures et 21 heures, départ avant 11 heures

Tarifs en €:	Tarif 1 nuit en semaine (L, M, M, J, D)	Tarif 1 nuit en weekend (V ou S)	Tarif 2 nuits weekend (V+S)	Tarif 7 nuits semaine
du 05/01/2020 au 31/12/2020	32€	32€	64€	210€
du 31/12/2020 au 07/01/2021	32€	32€	64€	210€

Mes recommandations

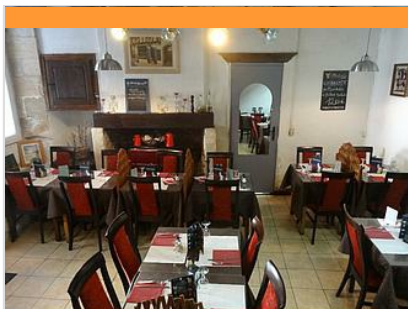
Guide Touristique

Carte Vélo Route Voie Verte



OFFICES DE TOURISME VALLÉE DE L'ISLE

WWW.TOURISME-ISLEPERIGORD.COM



La Pomme Dorée

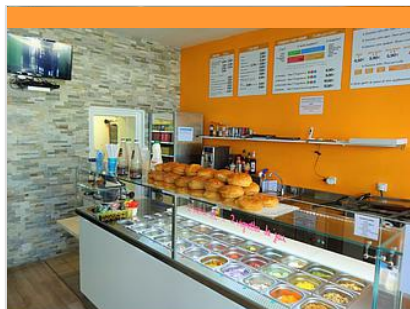
+33 5 53 80 60 34
11 place de l'Eglise

<http://www.restaurant-Neuvic.fr>

0.8 km
NEUVIC



Au cœur du village derrière l'église, l'équipe de la Pomme Dorée vous réserve un accueil chaleureux et convivial dans un cadre rustique, avec service en terrasse et bar l'été. Cuisine traditionnelle, pizzas et plats à emporter. Exemples de plats : - pizza, grillade, entrecôte -magret et confit de canard -Crostini chèvre-miel. -Tarte tatin maison. les + : -la situation privilégiée au cœur du bourg -pizzas et plats à emporter (pâtes, salades, burger maison, panini, tartiflette, frites..).



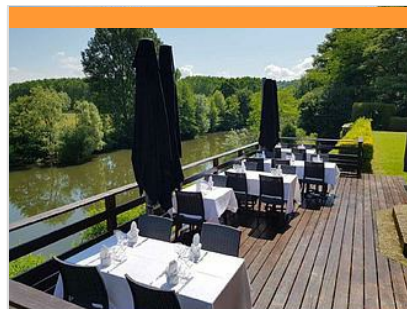
L'Extra

+33 5 53 80 67 49
7 Place de l'Eglise

0.9 km
NEUVIC



Sur place ou à emporter, régaliez-vous avec nos salades et burgers que nous préparons sous vos yeux ! Légumes frais et préparés tous les jours, livraisons quotidiennes de pains hamburgers artisanaux, glaces artisanales : un maximum de produits frais et locaux pour un maximum de saveurs. Vous pourrez déguster votre menu en salle, en terrasse ou dans le jardin. Exemple de plats : - Salade composée. - Burgers, wraps. - Glaces artisanales. Les + : - L'ouverture en continu du matin au soir 7/7j. - Les produits frais et locaux servis par une équipe chaleureuse et dynamique.



Le Château

+33 5 53 80 86 72 +33 6 36 83 85
52

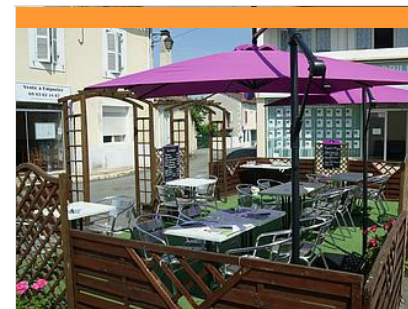
Château de Neuvic

<http://www.chateau-mariage-dordogne.com>

0.9 km
NEUVIC



L'équipe du Château est heureuse de vous accueillir pour vous faire découvrir une cuisine authentique élaborée avec des produits frais. Ouvert : Midi : du mardi au dimanche Soir : sur réservation. 1 grand salon, 2 salles voutées, terrasse extérieure, salles de séminaire, chapiteau de réception. Repas de groupe possible 7j/7 sur réservation. Travail de produits frais et locaux, les menus changent régulièrement.



Le Bouchon

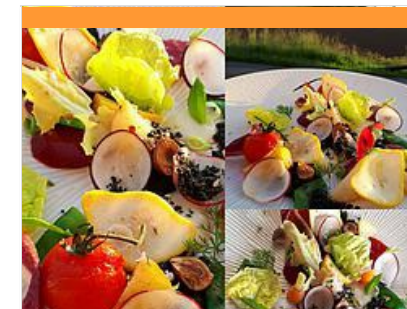
+33 5 53 82 14 87
1 Place Eugène Leroy

<http://www.pizzerialebouchon.com>

1.0 km
NEUVIC



En plein-centre bourg, face à l'église, Tony et Delphine vous accueillent dans une ambiance chaleureuse et conviviale. Une belle terrasse fleurie est mise à disposition de juin à septembre. Un large choix de pizzas, sur place ou à emporter, mais aussi des plats et desserts "fait maison" vous sont proposés. Exemple de plats : - Assiette gourmande (gésiers de canard, crumble de légumes du soleil, flan de courgettes, cabécou sur toasts). - Pizza Neuvic (magrets séchés, chèvre, miel). - Lasagnes "fait maison". - Tiramisu, fondant au chocolat "fait maison". les + : - la diversité des pizzas proposées - l'accueil chaleureux



Le Cilaos

+33 5 53 81 11 64
<https://le-cilaos5.webnode.fr>

1.4 km
NEUVIC



Sur les rives de l'Isle, dans un cadre chaleureux et atypique, le Cilaos vous propose une cuisine évolutive respectant la saisonnalité des produits avec un approvisionnement local. Venez découvrir la formule déjeuner, au goût de tous, dans un cadre bucolique. Le soir, réservez-vous un moment d'exception dans une ambiance accueillante et élégante. Exemple de plats : -l'œuf onctueux, accompagné d'une purée de topinambours, lard, truffe et croûtons. -filet de rouget au beurre blanc, purée de carotte au cumbava, gnocchi et jeunes pousses d'épinard. -Paris-Brest revisité au chocolat au lait, cœur praliné et noix du Périgord. Les plus : -La vue panoramique sur la rivière Isle -une cuisine raffinée de saison



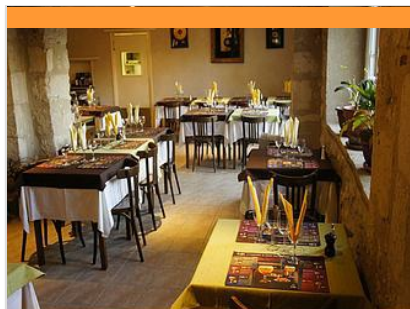
Le Kayola

+33 5 53 81 26 08
18 Route de Saint Astier

2.0 km
NEUVIC



Situé à Planèze, le Kayola vous accueille dans un lieu convivial et chaleureux. Cuisine de terroir et à la plancha. Soirées à thème (culinaires & concerts). Organisation de vos événements : repas de groupes, anniversaires (gâteau pâtissier fait maison). Venez découvrir nos saveurs d'ici et d'ailleurs ! Spécialités : - Apéritif maison "le Kayomial". - Crevettes et calamars grillés à la plancha. - Ris de veau à l'ancienne (sur réservation). - Foie gras et pâtisseries maison. les + : - Cuisine du terroir de qualité, faite maison - Les soirées à thème régulièrement proposées dans une ambiance et un cadre chaleureux.



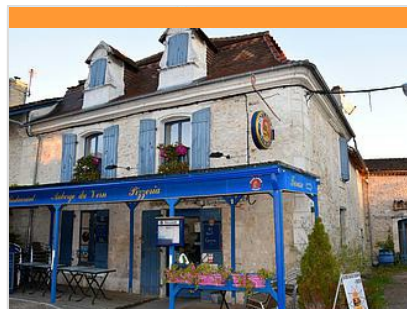
Le Relais du Château

+33 5 53 54 14 37 +33 6 08 89 20 55
<http://www.grignols24.fr>

5.0 km
GRIGNOLS



Situé dans un charmant village, à l'ombre de l'ancienne forteresse des Talleyrand, Le Relais du Château bénéficie d'un cadre chaleureux, avec poutres et pierres apparentes, cheminée Renaissance. Ce restaurant-taverne propose une centaine de bières belges différentes à la dégustation, ainsi qu'une cuisine familiale, avec plats périgourds et spécialités belges. Service au jardin ou en terrasse par beau temps (capacité : 20 personnes). 2 salles de banquet (capacité : 35 et 45 couverts) sont disponibles pour vos réceptions. Exemples de plats : Salade Périgourdine aux gésiers confits et magret séché, Foie gras poêlé aux mirabelles du jardin, Carbonade flamande, Moules-frites... Ouvert du mardi au samedi, midi et soir (réservations recommandées). Fermeture annuelle : du 3 février au 11 mars inclus.



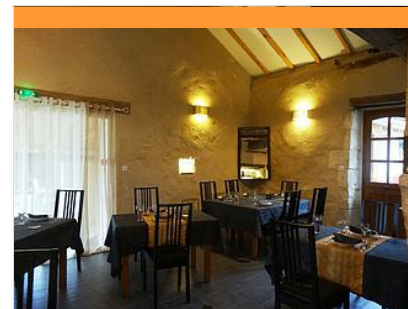
L'Auberge du Vern

+33 5 53 09 10 23
Le bourg
<http://www.facebook.com/DJL24>

5.0 km
GRIGNOLS



L'auberge propose une restauration rapide, élaborée à partir de produits frais. Jean-Luc, boulanger de métier, fait lui-même la pâte de ses pizzas et de ses fameuses flammes aux saveurs d'Alsace, sa région d'origine. Son épouse Linda assure le service. Assiettes généreuses, grillades, large choix de savoureux burgers, salades et plats alsaciens sont également à la carte, à déguster sur place ou à emporter. 1 salle (capacité : 50 couverts), 1 terrasse (capacité : 50), 1 salle dans le bar (capacité : 20). Les plus : l'organisation de soirées à thème animées par des orchestres, la retransmission de matches sur écran géant (côté bar). Exemples de plats : - Flammes alsaciennes - Burger à la Trappe d'Echourgnac - Entrecôte Simmental - Choucroute



Chez Bonnebouche

+33 5 53 80 48 59 +33 6 87 48 15 22
<https://www.facebook.com/profile.php?id=100000000000000>

5.9 km
SAINT-JEAN-D'ESTISSAC



Dans sa cuisine où l'on peut le voir à l'œuvre, Raphaël vous concocte une cuisine inventive à base de produits frais associés à une touche de saveurs venues d'ailleurs. Marie-Hélène vous accueille avec le sourire dans un cadre chaleureux dans une salle joliment décorée ou sur la terrasse ornée d'un four à pain. Réservation recommandée. La carte change chaque semaine. Exemple de plats : -Chèvre de Grignols et son tartare de légumes -Magret de canard, miel, gingembre -Nougat glacé orange, grand marnier Les + : -des produits frais avec une carte différente chaque semaine -le charme de la bâtisse et de sa terrasse fleurie.



L'Auberge du Chapeau Rouge

+33 5 53 04 97 32
6, rue Montaigne
<https://www.facebook.com/laubergeduc>

6.8 km
SAINT-ASTIER



Ancien relais de poste du XVIIIème siècle et étape des pèlerins vers St Jacques de Compostelle, au coeur de St Astier, l'auberge propose une cuisine régionale généreuse à base de produits frais et plats traditionnels périgourds. Ambiance conviviale et familiale. Repas de famille. 2 salles (capacité : 50 / 12)+ 1 terrasse intérieure sur cour (capacité : 50). Exemples de plats : - Ris de veau poêlés aux morilles - Noix de Saint-Jacques crème au citron - Crumble pomme-framboise - Fondant au chocolat maison Poisson proposé dans chaque menu. Ouvert toute l'année : - le midi : du dimanche au vendredi, le samedi sur réservation. - le soir de mai à septembre : mardi, mercredi, vendredi et le samedi sur réservation. - le soir d'octobre à avril : sur réservation. Mise en place des mesures adaptées en salle et en cuisine. Nettoyage, désinfection. Gel hydro-alcoolique et lingettes à disposition. Distanciation des tables.



L'Auberge du Relais de la GANACHE

+33 5 53 09 67 33

<http://www.laganache.fr#https://www.facebook.com/laganache>

6.8 km
SAINT-ASTIER



Dans un cadre intimiste et authentique, l'auberge vous fera découvrir autour d'un menu unique, une cuisine actuelle, principalement axée sur les produits locaux : Truite de la Beauronne, Esturgeon de Neuvic, Canard du Périgord, Veau de la Vallée, Agneau bio de Montrem... Menu unique "Auberge". Repas d'affaires ou familiaux, repas de petits groupes (max 16 personnes) Service traiteur, plats à emporter Exemples de plats : - Quenelle de truite et son sablé parmesan - Croquettes de veau au citron et Velouté de shiitakés - Pavlova coquelicot, fraises et nectarines Ouvert toute l'année sauf en janvier (sur réservation uniquement) tous les soirs + midi week-end et jours fériés. Membre des Restaurants de Qualité et de la Route du Foie gras, référencé par Gault et Millau. Possibilité d'hébergement sur place en B & B.



Ateliers informatiques

+33 5 53 80 09 88

0.6 km
NEUVIC



Le centre multimédia propose des ateliers informatiques pour les débutants et des ateliers thématiques. Initiation débutant : l'initiation débutant vous attend, cette animation est ouverte à tous. Elle se déroule en 6 séances d'1h30. Durant cette session vous découvrirez comment :- Démarrer l'ordinateur, utiliser le clavier. - Manier la souris, dessiner sur l'ordinateur. - Créer des dossiers et des fichiers afin d'organiser vos données personnelles. - Découvrir le traitement de texte. - Surfer sur internet. Ateliers thématiques : les ateliers thématiques permettent aux initiés d'approfondir leurs connaissances dans différents domaines comme par exemple : - Traitement de texte. - Tableur. - Internet et messagerie électronique. - Retouche photo. - Petit film. - Publication Assistée par Ordinateur (carte de vœux,...). - Environnement Windows.



Spot WIFI de l'Office de Tourisme

Office de Tourisme 2 Rue Jean Gausson

0.8 km
NEUVIC



Hot spot gratuit et permanent, accessible à l'intérieur de l'Office de Tourisme (aux heures d'ouverture) et aux abords du bâtiment.



Jeu de piste avec Sam, le p'tit détective

+33 5 53 81 52 11

Office de Tourisme 2 Place de la Mairie
<https://www.tourisme-isleperigord.com>

0.8 km
NEUVIC



Aide Sam le p'tit détective à retrouver les nombreux animaux cachés dans la ville de Neuvic ! Pour cette enquête, tu auras besoin d'être observateur pour répondre aux énigmes et suivre le parcours. Une fois ton enquête terminée, reviens à l'Office de Tourisme chercher ta récompense ! Support disponible toute l'année à l'Office de Tourisme de Neuvic. 6-12 ans. Durée environ 1h. Distance : 1,6 km



Jeu de piste Choukie le choucas

+33 5 53 80 86 65

<http://www.fondationdelisle.fr>

0.9 km
NEUVIC



Trouve les réponses aux énigmes et gagne une surprise ! Choukie t'accompagne le long d'un parcours ludique dans le parc du château de Neuvic où résolution d'énigmes et découverte de la faune et de la flore locales iront de pair. Ce jeu de piste est destiné aux enfants de 7-12 ans. Durée 1h. Prévoir casquette, chaussures confortables et stylo.



Centre Equestre de Neuvic

+33 5 53 81 76 45 +33 6 15 36 85
77

<http://www.centreequestredeneuvic.ffe.fr>

1.3 km
NEUVIC



5

Pratique de l'équitation pour tous niveaux et pour tous âges : - Baptême poney dès 2 ans. - Enseignement de l'apprentissage à la compétition. - Multi activités (voltige, attelage, horse-ball). - Promenades, randonnées. - Stages pendant les vacances. - Passage des examens fédéraux. Encadrement assuré par un moniteur diplômé d'État. Accueil de cavaliers de passage. protocole de la fédération mis en place : affichage, gel, cheminement obligatoire. Masque obligatoire pour les moments où le cavalier ne monte pas.



Base de loisirs

+33 7 81 22 59 87

1.4 km
NEUVIC



6

Sur les rives de l'Isle, venez passer un bon moment sur une base de loisirs aménagée avec activités pour tous. L'entrée est libre. Mini-golf Piste de bowling Tyrolienne (6-14 ans) Araignée Trampolines (4-14 ans) Brumisateur Terrain de pétanque 9 tables de pique-nique au soleil Balade sur la vélo-route voie verte. Bac de traversée de la rivière Isle donnant accès à la piscine avec toboggans aquatiques. Promenade en bateaux électriques : Balade d'une heure aux commandes d'un bateau sans permis sur la rivière Isle. Bar, restaurant-snack.



Promenades en bateaux électriques

+33 7 81 22 59 87
Base de Loisirs

1.4 km
NEUVIC



7

Promenade d'une heure sur la rivière Isle aux commandes d'un bateau électrique sans permis (bateau de 2 à 7 places). Vue imprenable sur le château de Neuvic. Base de loisirs sur place : mini-golf, tyrolienne, araignée, trampolines, piste de bowling, bac de traversée de l'Isle, rosalie, pédalo, tables de pique-nique et restaurant.



Piscine et Toboggans aquatiques NEUVIC

+33 5 53 81 37 61
avenue de Planèze

1.5 km
NEUVIC



8

Piscine de plein air ouverte en juillet et août. Cette piscine est équipée de plusieurs bassins, d'aires de jeux et de plusieurs toboggans pour adultes et enfants. Tout au long de l'été des cours d'aquagym et des leçons de natation sont proposés.



Club de Modélisme

+33 6 81 13 82 45# +33 6 85 51 40
07

NPCP Section Train

1.9 km
NEUVIC



9

Retrouvez votre âme d'enfant lors de la découverte de ce réseau de trains miniatures à l'échelle H.O sur une surface de 120 m² (205 m de voies). Vous pouvez porter votre matériel roulant ou tester celui sur place au milieu d'un décor Neuvicois.



Canoë Kayak USNCK

+33 6 31 88 45 19

Union Sportive Neuvicoise de Canoë
Kayak Route du Grand Mur
<http://www.canoeneuvic.com>

1.9 km
NEUVIC



Le club propose des descentes en canoë Kayak, stages d'été, et descentes aux flambeaux. École française de Canoë Kayak, le club fonctionne toute l'année. Nous proposons des descentes libres ou encadrées par un brevet d'État. Stand-up paddle et descentes combinées canoë - VTT. Stages d'été pour les enfants dès 8 ans. Descentes nocturnes aux flambeaux. Grand parking ombragé, douches et WC, proximité base de loisirs (Neuvic). Il est impératif de savoir nager pour pratiquer le canoë-kayak.



Stand up paddle USNCK

+33 6 31 88 45 19

Union Sportive Neuvicoise de Canoë
Kayak Route du Grand Mur
<http://www.canoeneuvic.com>

1.9 km
NEUVIC



Le club propose des cours et un parcours de stand up paddle tous les jours en juillet et août. Durée : 1h30. A partir de 8 ans, sur réservation. Il est impératif de savoir nager. Grand parking ombragé, douches et WC, à proximité de la base de loisirs de Neuvic



Location de vélo au club de canoë Kayak de Neuvic

+33 6 31 88 45 19

29 route du grand mur
<https://canoeneuvic.com>

1.9 km
NEUVIC



Découvrez la voie cyclable de la Vallée de l'Isle et le charme bucolique de ses châteaux, églises, écluses et moulins. Aventurez-vous en vélo à la rencontre des artisans locaux. Nous proposons du matériel adapté à toute la famille. Les plus petits pourront vous suivre à bord d'une remorque enfant. Essayez également notre rando combinée canoë et VTT.



Jeu de piste Grignols

+33 5 53 54 13 85

5.1 km
GRIGNOLS



Partez à la recherche des indices cachés dans ce village pittoresque dominé par son château fort ! Ouvrez l'œil en suivant le parcours proposé, découvrez la longue histoire des lieux et résolvez l'énigme finale. Activité à faire en famille toute l'année. Visite libre : 2 parcours possibles. Support de visite à retirer à : la boulangerie, la mairie, au Relais du château et à l'Auberge du Vern. Durée : 1 h environ Accès : départ de la halle.



Ferme pédagogique du Domaine des Chaulnes

+33 5 53 03 68 68

<http://www.domainedeschaulnes.educa>

6.6 km
GRIGNOLS



Ferme d'application du lycée agricole de Périgueux. Autour d'une superbe bâtisse construite au XVII^e siècle, le domaine s'étend sur 160 hectares. Sur place, sont élevées des vaches limousines et des canards à foie gras.



Jeu de piste "sur les pas d'Asterius"

+33 5 53 54 13 85

Office de tourisme Place de la République

<http://tourisme-isleperigord.com>

SAINT-ASTIER



Pour observer et découvrir la ville à son rythme, en s'amusant en famille à résoudre des énigmes. A partir de 6 ans. Support disponible à l'Office de Tourisme.



Véloroute voie verte de la Vallée de l'Isle

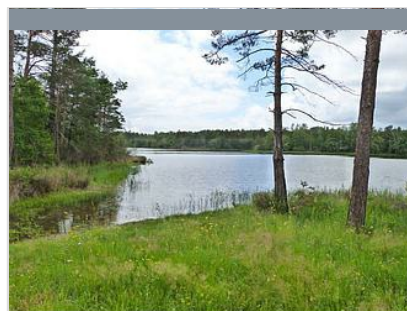
+33 5 53 82 23 77# +33 5 53 81 73 87# +33 5 53 81 52 11# +33 5 53 54 13 85

<http://www.tourisme-isleperigord.com/b>

LE PIZOU



Venez découvrir la vélo route voie verte de la Vallée de l'Isle ! A pied, à vélo ou en roller, vous pourrez contempler la rivière Isle qui serpente dans la vallée, admirer la vue depuis les majestueuses passerelles qui enjambent la rivière, faire une halte sur les nombreuses aires de repos. En suivant les petits panneaux verts, vous découvrirez des paysages magnifiques, des milieux naturels, des sites historiques (châteaux, chartreuses, églises, abbayes, cathédrale), du patrimoine industriel (moulins, canaux, carrières de chaux, terre de Beauronne) et des hauts lieux de la gastronomie périgourdine (restaurants et producteurs de caviar, truites, biscottes, foie gras, huile de noix, cabécou du Périgord, miel, safran, glaces de la ferme, légumes...). Ce linéaire alterne tronçons de voies vertes (en site propre) et routes à faible circulation (en site partagé).



Les Etangs de la Jemaye

+33 5 53 06 80 17# +33 5 53 90 03 10

17.2 km

LA JEMAYE



Le site du grand étang de la Jemaye, propriété du Conseil Général sur le canton de Ribérac, constitue un site naturel typique de la région de la Double: chapelet d'étangs, forêts étendues, prairies humides et parsemées,... Le site propose des activités très variées: chemins de randonnées, parcours de santé, sentier de découverte, baignades et commerces pendant la saison estivale. Surveillance de baignade assurée du 15 juin à fin août de 13h à 19h du lundi au vendredi et de 11h à 20h Week-end et fêtes. Le site a reçu le label Pavillon Bleu en 2015.



La Forêt enchantée

+33 5 53 81 73 87

18.0 km

BEAUPOUYET



Découvrez la forêt au travers de balades "nature", ludiques et fantastiques. La Forêt Enchantée conviendra à tous ceux, enfants ou adultes, qui veulent le temps d'une balade, se ressourcer dans un cadre haut en vibrations! Plusieurs circuits enfants sont proposés: 1er sentier : En compagnie du Petit Poucet, suivez les bonnets rouges et prenez garde à l'ogre affamé! 2ème sentier : Boucle d'Or 3ème sentier : La Fée Bellipodine, Protectrice de la Forêt et son Univers 4ème sentier: La rallye photo de "Boutaréous", photographiez les 7 cèpes disséminés dans la forêt Autres sentiers : La Rapiète (flore), Le Picataou (faune), Le Labyrinthe de la Forêt Des parcours pedestres et VTT, bien entretenus et balisés et un espace de course d'orientation sont également à votre disposition, toute l'année, à tout moment.



Trompe-l'œil

+33 5 53 81 52 11

0.6 km
NEUVIC





Circuit Coeur de Ville Neuvic

+33 5 53 81 52 11

0.8 km
NEUVIC



Château de Neuvic

+33 5 53 80 86 65
<http://www.fondationdelisle.fr>

0.9 km
NEUVIC



Eglise de Neuvic

place de l'Eglise

0.9 km
NEUVIC



Parc Botanique du Château de Neuvic

+33 5 53 80 86 65
<http://www.fondationdelisle.fr>

0.9 km
NEUVIC



Maisons Doubleaudes

+33 5 53 81 52 11

2.0 km
NEUVIC



Mes recommandations (suite)

Guide Touristique

Carte Vélo Route Voie Verte

OFFICES DE TOURISME VALLÉE DE L'ISLE
WWW.TOURISME-ISLEPERIGORD.COM

Vallée de l'Isle
en Périgord



Moulin de La Veyssière

+33 6 32 96 17 89

<http://www.moulindeaveyssiere.fr>

2.3 km
NEUVIC



7



Château de Fratteau

+33 5 53 82 37 98 +33 6 66 24 26
36# +33 6 68 41 89 21

<https://www.facebook.com/pages/Site-d>

3.7 km
NEUVIC



8



Moulin d'Acquit

+33 5 53 54 27 41 +33 6 73 40 01
47

Route de Villeverneix

4.3 km
GRIGNOLS



9



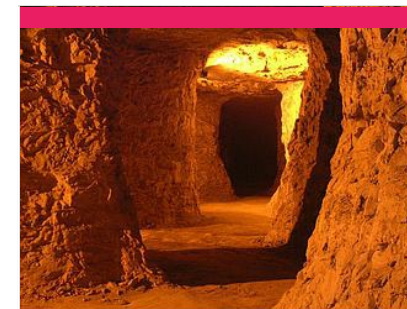
Château de Puyferrat

+33 6 83 47 53 98

6.3 km
SAINT-ASTIER



K



Usines à chaux de Saint-Astier

+33 5 53 54 13 85
28 bis route de Montanceix
<http://www.saint-astier.com>

7.9 km
SAINT-ASTIER



L

Mes recommandations (suite)

Guide Touristique

Carte Vélo Route Voie Verte

OFFICES DE TOURISME VALLÉE DE L'ISLE
WWW.TOURISME-ISLEPERIGORD.COM

Vallée de l'Isle
en Périgord



Site de l'église - expositions Sourzac

+33 5 53 81 01 06
<http://www.sourzac.fr>

8.1 km
SOURZAC



Savonnerie Savonna

+33 6 45 55 71 08

8.9 km
ISSAC



Distillerie Artisanale Clovis Reymond

+33 5 53 81 90 01 +33 6 08 31 49 95
49 rue Gabriel Reymond
<http://www.clovisreymond.com>

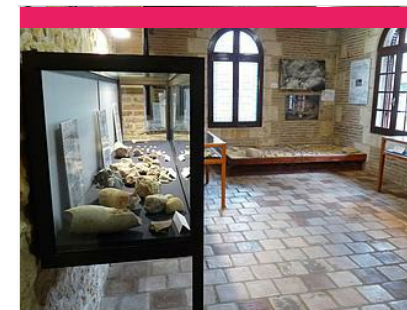
9.6 km
VILLAMBLARD



Château de Montréal

+33 5 53 81 11 03 +33 6 08 47 22 84

10.0 km
ISSAC



Musée André Voulgre : Arts et Traditions du Périgord

+33 5 53 81 23 55
2 rue Raoul Grassin
<http://www.museevoulgre.fr>

11.1 km
MUSSIDAN



Mes recommandations (suite)

Guide Touristique

Carte Vélo Route Voie Verte

OFFICES DE TOURISME VALLÉE DE L'ISLE
WWW.TOURISME-ISLEPERIGORD.COM



Ferme du Parcot

+33 5 53 81 99 28# +33 5 53 06 82
70

<http://www.parcot.org>

17.2 km

ECHOURGNAC



Eglise et village de Saint Georges de Montclar

+33 5 53 82 99 38# +33 5 53 81 73
87

21.4 km

SAINT-GEORGES-DE-MONTCLAR





Mes recommandations (suite)

Guide Touristique

Carte Vélo Route Voie Verte

OFFICES DE TOURISME VALLÉE DE L'ISLE
WWW.TOURISME-ISLEPERIGORD.COM



: Restaurants : Activités et Loisirs : Nature : Culturel : Dégustations